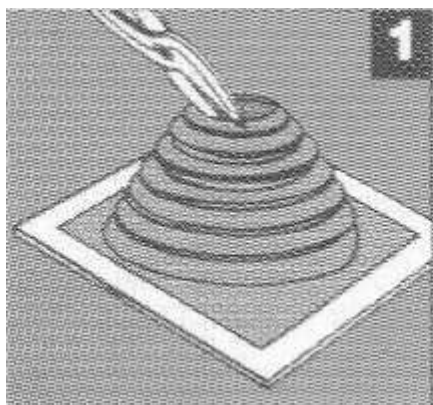
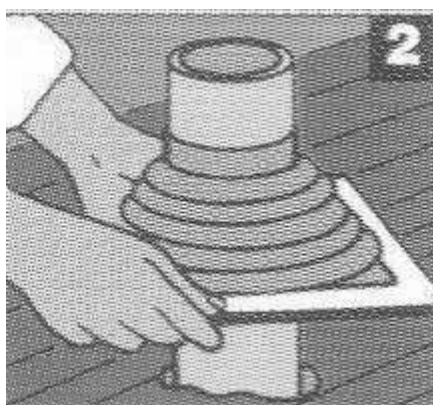


## Montage EPDM Dakdoorvoer

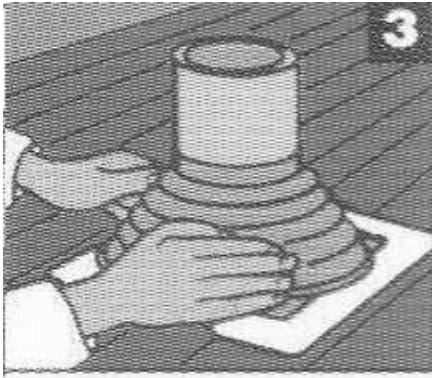


### MONTAGE:

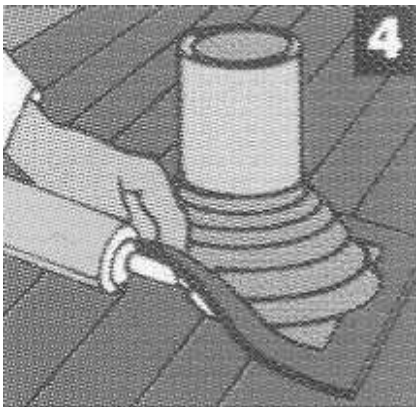
*Selecteer de juiste maat en pas eventueel aan.*



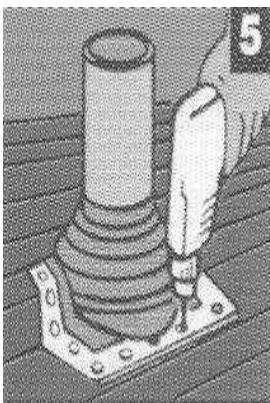
*Plaats de Master Flash dakdoorvoer om pijp.*



*Pas de Master Flash aan het profiel.  
Een stomp voorwerp gebruiken helpt.*



*Breng siliconenkit aan tussen Master Flash en dak.*



*Schroef vast met RVS A2 façade schroeven type A  
6,5 x 19 mm met voorgeslepen A2/EPDM ring.  
(apart te bestellen)*